



HOSHIZAKI

MACHINE À GLACE GRAINS FM-300AKE (SB) / MACHINE À GLACE SUPER GRAINS FM-300AKE-N (SB)

Description du produit

La machine FM-300AKE(-N) est une machine à glace modulaires, posée sur un bac de stockage et qui permet de fabriquer de la glace grains ou de la glace super grains. Ces deux types de glaces sont reconnues pour leurs multiples applications: les préparations culinaires, la présentation du poisson, mise en place de buffets et pour des applications médicales. Le monde professionnel des restaurateurs et des barmans utilisent la glace super grains pour la préparation de cocktails et de boissons fraîches qui sont rapidement refroidies et qui ne deviennent pas aqueuses.



- Les machines à glace Hoshizaki sont contrôlées par micro-processeur pour s'assurer du bon fonctionnement du processus de génération de glace dans différentes circonstances sans avoir à apporter d'adaptations physiques.
- Les caractéristiques de la glace produite par les machines à glace Hoshizaki font que la "brûlure par le froid" ne constitue plus un problème lors de la présentation de poissons ou de produits frais.
- Une vis sans fin en acier inoxydable et un évaporateur de qualité augmentent la durée de vie de ces éléments, et de toute la machine dans son ensemble, ce qui permet également de réduire les visites d'entretien coûteuses.
- Un filtre à air facilement lavable permet à l'utilisateur final d'effectuer un nettoyage de routine, lequel augmente la durée de vie du produit et réduit la fréquence et les coûts des interventions de maintenance.
- Grâce au système de vis sans fin, la consommation d'eau est identique à la production de glace.

Modèles disponibles

FM-300AKE (Refroidissement à air)

FM-300AKE-N (Refroidissement à air)

Glace

Modèle	Forme
FM-300AKE	Glace grains - Environ (70% de glace dure, 30% d'eau)
FM-300AKE-N	Glace super grains - Environ (88% de glace dure, 12% d'eau)



Grains



Super grains

Bacs

Modèle	Type de bac	Capacité du bac (max.)
B-301SA, Top Kit TK 300-B3	Modulaire	144 kg
B-501SA, Top Kit TK 300-B5		217 kg
B-801SA, Top Kit TK 300-B8		348 kg

Production

Modèle	Production de glace par 24h	Température	Consommation d'eau par 24h
FM-300AKE	Environ 320 kg	Tair 10°C, Teau 10°C	Env. 0,350m ³
	Environ 260 kg	Tair 21°C, Teau 15°C	Env. 0,290m ³
	Environ 200 kg	Tair 32°C, Teau 21°C	Env. 0,230m ³
FM-300AKE-N	Environ 270 kg	Tair 10°C, Teau 10°C	Env. 0,300m ³
	Environ 225 kg	Tair 21°C, Teau 15°C	Env. 0,255m ³
	Environ 180 kg	Tair 32°C, Teau 21°C	Env. 0,210m ³

Deux ans de garantie pièces et main-d'oeuvre

Pour obtenir davantage d'informations, veuillez visiter notre site Web à l'adresse www.hoshizaki-europe.com
Hoshizaki Europe B.V. se réserve le droit de modifier les produits et leurs spécifications sans avertissements préalables.

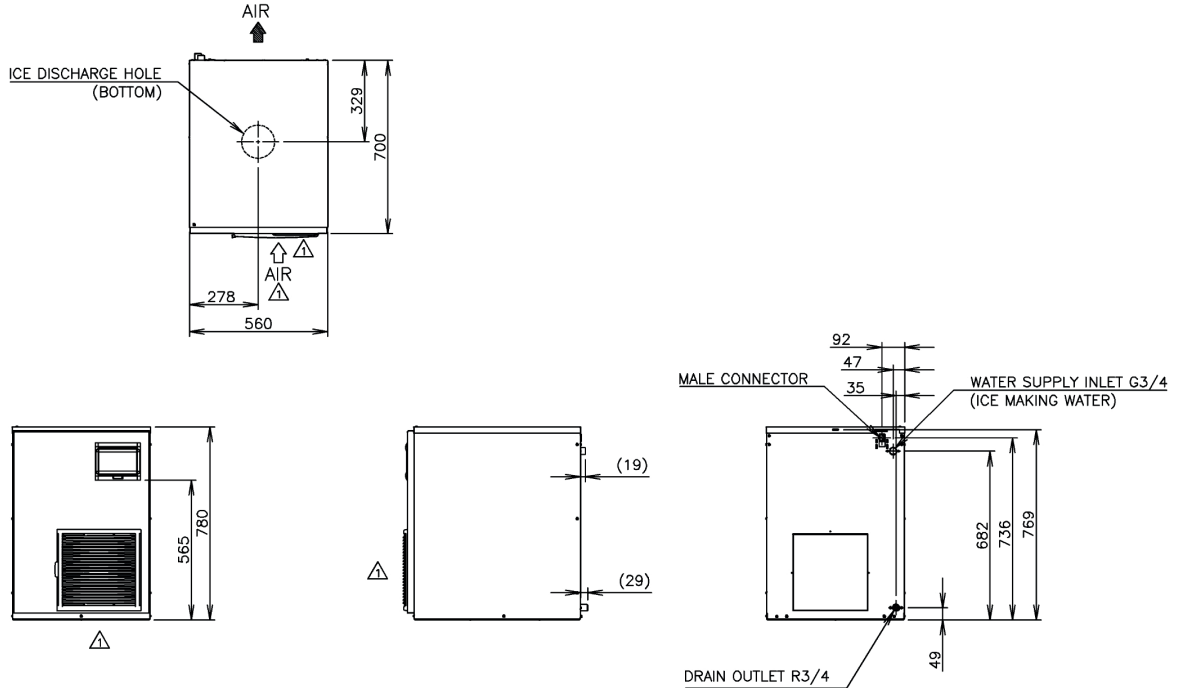




HOSHIZAKI

MACHINE À GLACE GRAINS FM-300AKE (SB) / MACHINE À GLACE SUPER GRAINS FM-300AKE-N (SB)

FM-300AKE / FM-300AKE-N



Spécification	FM-300AKE	FM-300AKE-N
Alimentation électrique	1 Phase 220-240V 50Hz Capacité : 1.66kVA (7.2A)	1 Phase 220-240V 50Hz Capacité : 1.66kVA (7.2A)
Intensité de courant (Air 32°C, Eau 21°C)	5.8A Démarrage : 19A	5.7A Démarrage : 19A
Consommation électrique	1000W (Facteur de puissance : 77%)	1000W (Facteur de puissance : 77%)
Extérieur	Acier inoxydable, acier galvanisé (arrière)	Acier inoxydable, acier galvanisé (arrière)
Agent d'expansion / Mousse d'isolation	-	-
Raccordements - Alimentation d'eau	Raccordement direct à l'eau principale, Entrée : 3/4" (arrière)	Raccordement direct à l'eau principale, Entrée : 3/4" (arrière)
Raccordements - Évacuation	Sortie : 3/4" x 2 (Arrière)	Sortie : 3/4" x 2 (Arrière)
Système de production de glace	Fine glace se formant à l'intérieur du cylindre (glaçon)	Fine glace se formant à l'intérieur du cylindre (pépite)
Compresseur	Hermétique	Hermétique
Condenseur	Type tube cuivre et ailettes, Refroidissement à air	Type tube cuivre et ailettes, Refroidissement à air
Évacuation de chaleur (Air:32°C, Eau 21°C)	2200W	2200W
Évaporateur	Tuyau en bobine autour du cylindre (Revêtement de soudure)	Tuyau en bobine autour du cylindre (Revêtement de soudure)
Réfrigérant	R404A 460 g	R404A 460 g
Commande de l'eau de production de glace	Interrupteur à flotteur et électrovanne	Interrupteur à flotteur et électrovanne
Protection du circuit électrique	Disjoncteur, câble de mise à la terre	Disjoncteur, câble de mise à la terre
Protection du circuit réfrigérant	Compresseur Thermostat interne, Commutateur de pression (réinitialisation automatique)	Compresseur Thermostat interne, Commutateur de pression (réinitialisation automatique)
Mécanisme de protection	Micro-commutateur (réinitialisation manuelle)	Micro-commutateur (réinitialisation manuelle)
Verrouillage	Arrêt par microprocesseur (réinitialisation manuelle)	Arrêt par microprocesseur (réinitialisation manuelle)
Dimensions Produit sans emballage	560 x 700 x 780 (l x p x h, mm)	560 x 700 x 780 (l x p x h, mm)
Dimensions Produit avec emballage	655 x 820 x 950 (l x p x h, mm)	655 x 820 x 950 (l x p x h, mm)
Poids brut / net	87 kg / 80 kg	87 kg / 80 kg

Conditions d'utilisation	
Température ambiante	5 - 40°C
Température de l'alimentation d'eau	5 - 35°C
Pression de l'alimentation d'eau	0,05-0,8MPa
Plage de tension	Tension nominale ± 10%

Accessoires
Console de montage
Kit d'installation

Pour plus d'informations, contacter votre bureau de vente local :

Hoshizaki Belgique : info@hoshizaki.be
 Hoshizaki Deutschland : info@hoshizaki.de
 Hoshizaki France : info@hoshizaki.fr
 Hoshizaki Iberia : info@hoshizaki.es
 Hoshizaki Moyen-Orient : sales@hoshizaki.ae

Hoshizaki Nederland : sales@hoshizaki.nl
 Hoshizaki United Kingdom : uksales@hoshizaki.co.uk
 Autres pays : sales@hoshizaki.nl

www.hoshizaki-europe.com