

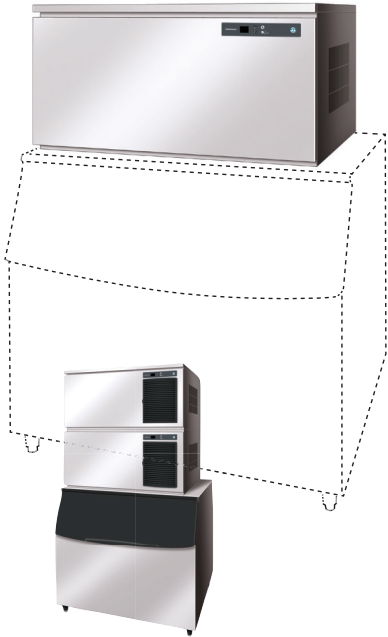


# HOSHIZAKI

## IM-24oDSNE / IM-24oXSNE MACHINE À GLAÇONS CUBIQUES

### Description du produit

L'IM-24oDSNE et l'IM-24oXSNE sont des machines à glaçons modulaires équipées d'un condenseur externe. Un des plus gros avantages de cette machine à glace est qu'elle peut être empilée sur un ou deux modèles IM-24oXSNE ; cette installation augmente la capacité de production à 480 kg ou 720 kg par 24 heures, respectivement.



- Un circuit d'eau fermé offre la protection ultime contre la contamination en réduisant le nombre d'endroits où les impuretés peuvent s'infiltrer dans le processus de fabrication de la glace.
- Les machines à glace Hoshizaki sont contrôlées par micro-processeur pour s'assurer du bon fonctionnement du processus de génération de glace dans différentes circonstances sans avoir à apporter de réglages.
- Un extérieur en acier inoxydable assure une finition hygiénique de grande qualité.
- Du polyuréthane injecté pour l'isolation (sans HFC) aide à préserver la qualité et la consistance de la glace produite, et cela permet de réduire le nombre de cycles de production.
- Un filtre à air facilement lavable permet à l'utilisateur final d'effectuer un nettoyage de routine, lequel augmente la durée de vie du produit et réduit la fréquence et les coûts des interventions de maintenance.

### Modèles disponibles

IM-24oDSNE (Refroidissement à air)
IM-24oDSNE-23 (Refroidissement à air)
IM-24oXSNE (Refroidissement à air)
IM-24oXSNE-23 (Refroidissement à air)
URC-24oCE (Condenseur à distance) avec OS kit d'installation

### Glaçons Cubiques

Modèle	Dimensions	Forme
IM24oDSNE/XSNE	Grand (Standard) 28 x 28 x 32 mm	
IM24oDSNE-23/XSNE-23	Moyen / Grand (23) 28 x 28 x 23 mm	

### Bacs de Stockage

Modèle	Type de bac	Capacité du bac (max.)
B-8o1SA, Top Kit IMD	Modulaire	348kg



### Production

Modèle	Production de glace par 24h (profondeur réglable de la cavité du glaçon)	Température	Production de glace par cycle	Consommation d'eau par 24h *
IM-24oDSNE/XSNE	Env. 240kg (15mm) / 230kg (5mm) Env. 230kg (15mm) / 220kg (5mm) Env. 210kg (15mm) / 200kg (5mm)	Air 10°C, Eau 10°C Air 21°C, Eau 15°C Air 32°C, Eau 21°C	Env. 3,2kg / 140 pièces	Env. 0,76m³ Env. 0,38m³ Env. 0,35m³

\*) pour produire de la glace uniquement

### Deux ans de garantie pièces et main-d'oeuvre

Pour obtenir davantage d'informations, veuillez visiter notre site Web à l'adresse [www.hoshizaki-europe.com](http://www.hoshizaki-europe.com) Hoshizaki Europe B.V. se réserve le droit de modifier les produits et leurs spécifications sans avertissements préalables.

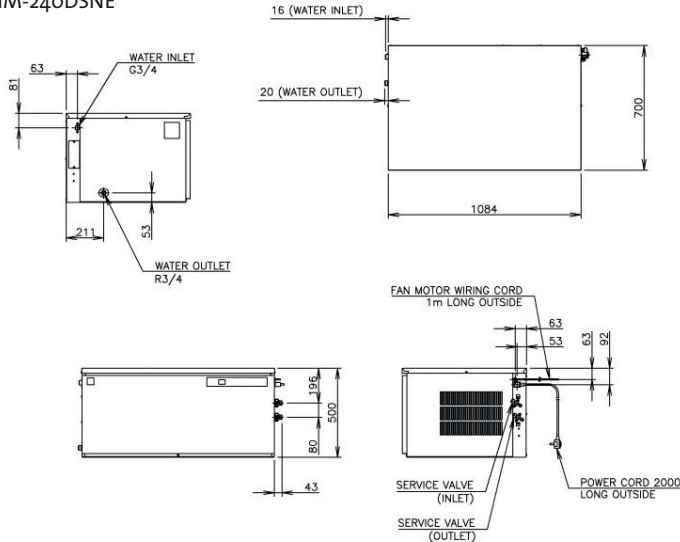




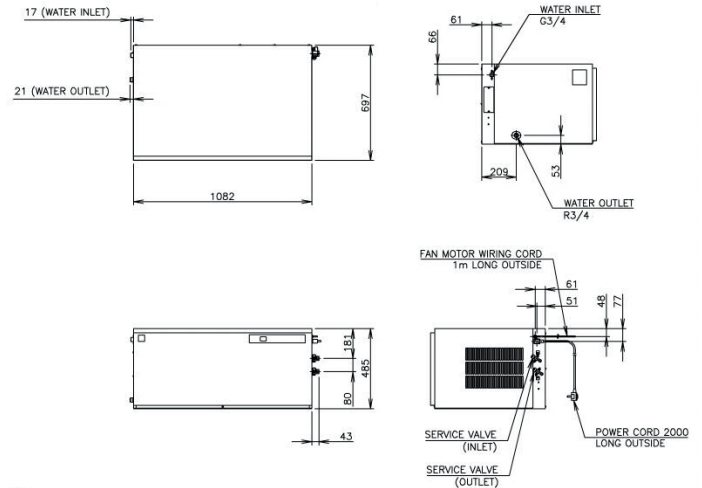
# HOSHIZAKI

## IM-24oDSNE / IM-24oXSNE MACHINE À GLAÇONS CUBIQUES

IM-24oDSNE



IM-24oXSNE



Spécification	IM-24oDSNE (Refroidissement à air)	IM-24oXSNE (Refroidissement à air)
Alimentation électrique	1 Phase 220-240V 50Hz	1 Phase 220-240V 50Hz
Intensité de courant (Air 32°C, Eau 21°C)	6,5A	6,5A
Consommation électrique (Air 32°C, Eau 21°C)	1330W	1330W
Extérieur	Acier inoxydable, acier galvanisé (arrière)	Acier inoxydable, acier galvanisé (arrière)
Raccordements électriques	Con. Type X (avec fiche CONT.)	Con. Type X (avec fiche CONT.)
Raccordements à l'alimentation d'eau	Arrivée 3/4" (connectée du côté gauche)	Arrivée 3/4" (connectée du côté gauche)
Raccordements-Purge	Évaporateur à cellule fermée	Évaporateur à cellule fermée
Système de production de glace	Dégivrage gaz chaud	Dégivrage gaz chaud
Condenseur	Refroidissement à air	Refroidissement à air
Contrôle réfrigérant	Vanne thermostatique d'expansion	Vanne thermostatique d'expansion
Charge réfrigérant	R404A	R404A 1000g
Système de commande de production de glace	Thermistor, micro-processeur	Thermistor, micro-processeur
Système de commande du bac de stockage	Microswitch avec temporisation	Microswitch avec temporisation
Protection électrique	Appareil de classe I	Appareil de classe I
Protection compresseur	Protecteur de surcharge à réinitialisation automatique	Protecteur de surcharge à réinitialisation automatique
Protection de la machine à glace	Verrouillage par le contrôleur	Verrouillage par le contrôleur
Dimensions condenseur à distance	657 x 369 x 426 (l x p x h, mm)	657 x 369 x 426 (l x p x h, mm)
Max. distance de condenseur	15 mètre	15 mètre
Dimensions Produit sans emballage	1084 x 700 x 396 (l x p x h, mm)	1082 x 697 x 485 (l x p x h, mm)
Dimensions Produit avec emballage	1196 x 824 x 479 (l x p x h, mm)	1196 x 824 x 640 (l x p x h, mm)
Poids brut / net	85 kg / 80 kg	99 kg / 81 kg

Conditions de fonctionnement	
Température ambiante	1 - 40°C
Température de l'alimentation d'eau	5 - 35°C
Pression de l'alimentation d'eau	0,7-7,8 bars (0,07-0,78MPa)
Plage de tension	Tension nominale ± 6%

Accessoires
Pelle à glace plastique
Kit d'installation

Pour plus d'informations, contacter votre bureau de vente local :

Hoshizaki Belgique : info@hoshizaki.be  
 Hoshizaki Deutschland : info@hoshizaki.de  
 Hoshizaki France : info@hoshizaki.fr  
 Hoshizaki Iberia : info@hoshizaki.es  
 Hoshizaki Moyen-Orient : sales@hoshizaki.ae

Hoshizaki Nederland : sales@hoshizaki.nl  
 Hoshizaki United Kingdom : uksales@hoshizaki.co.uk  
 Autres pays : sales@hoshizaki.nl

[www.hoshizaki-europe.com](http://www.hoshizaki-europe.com)