



HOSHIZAKI

IM-100NE / IM-100WNE MACHINE À GLAÇONS CUBIQUES

Description du produit

L'IM-100NE (refroidissement à air) et l'IM-100WNE (refroidissement à eau) sont des machines à glaçons avec bac intégré. Ces modèles répondent aux nouvelles attentes environnementales, la consommation d'eau est très faible et la consommation électrique a été réduite.



- Un circuit d'eau fermé offre la protection ultime contre la contamination en réduisant le nombre d'endroits où les impuretés peuvent s'infiltrer dans le processus de fabrication de la glace.
- Les machines à glace Hoshizaki sont contrôlées par micro-processeur pour s'assurer du bon fonctionnement du processus de génération de glace dans différentes circonstances sans avoir à apporter de réglages.
- Un extérieur en acier inoxydable avec poignée de porte intégrée assure une finition hygiénique de grande qualité.
- Du polyuréthane injecté pour l'isolation (sans HFC) aide à préserver la qualité et la consistance de la glace produite, et cela permet de réduire le nombre de cycles de production.
- Un filtre à air facilement lavable permet à l'utilisateur final d'effectuer un nettoyage de routine, lequel augmente la durée de vie du produit et réduit la fréquence et les coûts des interventions de maintenance.
- Les joints de porte amovibles aident à empêcher toute infiltration de chaleur et de contamination dans le bac et facilitent le nettoyage et la maintenance de votre produit Hoshizaki.

Modèles disponibles

IM-100NE (Refroidissement à air)
IM-100NE-21 (Refroidissement à air)
IM-100NE-23 (Refroidissement à air)
IM-100WNE (Refroidissement à eau)
IM-100WNE-21 (Refroidissement à eau)
IM-100WNE-23 (Refroidissement à eau)

Glaçons Cubiques

Modèle	Dimensions	Forme
IM-100NE / WNE	Grand (Standard) 28 x 28 x 32 mm	
IM-100NE-23	Moyen Grand (23) 28 x 28 x 23 mm	

Bacs de Stockage

Modèle	Type de bac	Capacité du bac (max.)
IM-100NE (-23)	Bac intégré	50kg
IM-100WNE	Bac intégré	50kg

Production

Modèle	Production de glace par 24h (profondeur réglable de la cavité du glaçon)	Température	Production de glace par cycle	Consommation d'eau par 24h *
IM-100NE	Env. 95kg (15mm) / 85kg (5mm) Env. 93kg (15mm) / 83kg (5mm) Env. 84kg (15mm) / 73kg (5mm)	Air 10°C, Eau 10°C Air 21°C, Eau 15°C Air 32°C, Eau 21°C	Env. 1,8kg / 80 pièces	Env. 0,45m ³ Env. 0,21m ³ Env. 0,18m ³
IM-100WNE (Water Cooled)	Env. 97kg (15mm) / 90kg (5mm) Env. 95kg (15mm) / 86kg (5mm) Env. 88kg (15mm) / 78kg (5mm)	Air 10°C, Eau 10°C Air 21°C, Eau 15°C Air 32°C, Eau 21°C	Env. 1,8kg / 80 pièces	Env. 0,45m ³ Env. 0,21m ³ Env. 0,19m ³

*) pour produire de la glace uniquement

Deux ans de garantie pièces et main-d'oeuvre

Pour obtenir davantage d'informations, veuillez visiter notre site Web à l'adresse www.hoshizaki-europe.com
Hoshizaki Europe B.V. se réserve le droit de modifier les produits et leurs spécifications sans avertissements préalables.

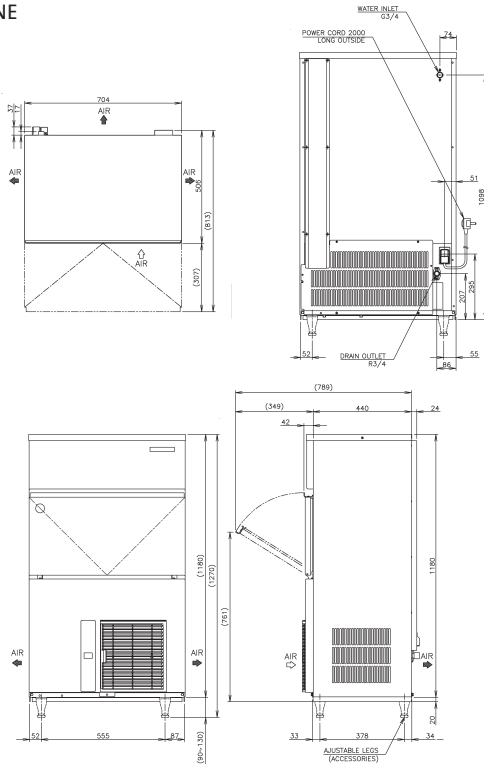




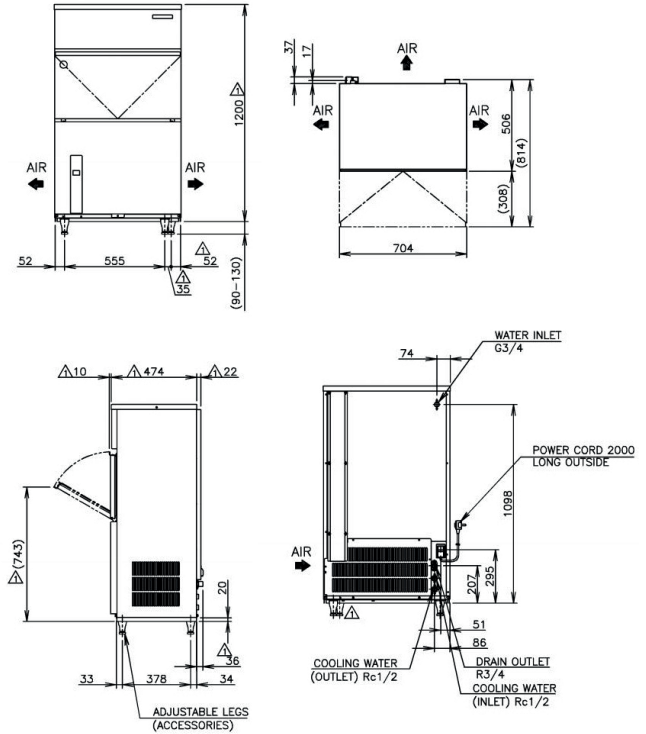
HOSHIZAKI

IM-100NE / IM-100WNE MACHINE À GLAÇONS CUBIQUES

IM-100NE



IM-100WNE



Spécification	IM-100NE (Refroidissement à air)	IM-100WNE (Refroidissement à eau)
Alimentation électrique	1 PHASE 220-240V 50/50Hz	1 PHASE 220-240V 50/50Hz
Intensité de courant (Air 32°C, Eau 21°C)	4,1A	3,9A
Consommation électrique (Air 32°C, Eau 21°C)	630W	600W
Extérieur	Acier inoxydable, acier galvanisé (arrière)	Acier inoxydable, acier galvanisé (arrière)
Isolation	Mousse polyuréthane	Mousse polyuréthane
Agent d'expansion de mousse d'isolation	Expansion avec de l'eau sans CFC	Expansion avec de l'eau sans CFC
Raccordements électriques	Con. Type Y (avec prise CONT.)	Con. Type Y (avec prise CONT.)
Raccordements à l'alimentation d'eau	Arrivée 3/4" (connectée à l'arrière)	Arrivée 3/4" (connectée à l'arrière)
Raccordements-Purge	Sortie 3/4" (connectée à l'arrière)	Sortie 3/4" (connectée à l'arrière)
Système de production de glace	Évaporateur à cellule fermée	Évaporateur à cellule fermée
Condenseur	Refroidissement à air	Refroidissement à eau, type Tube dans Tube
Évacuation de chaleur (Air 32°C, Eau 21°C)	1180W (1015kcal/h)	-
Contrôle réfrigérant	Vanne thermostatique d'expansion	Vanne thermostatique d'expansion
Charge réfrigérant	R134a	R134a
Système de commande de production de glace	Thermistor, micro-processeur	Thermistor, micro-processeur
Système de commande du bac de stockage	Microswitch temporisé	Microswitch temporisé
Protection électrique	Appareil de classe I, Fusible 5A	Appareil de classe I, Fusible 5A
Protection compresseur	Protecteur de surcharge à réinitialisation automatique	Protecteur de surcharge à réinitialisation automatique
Protection de la machine à glace	Verrouillage par le contrôleur	Verrouillage par le contrôleur
Dimensions Produit sans emballage	704 x 506 x 1200 (l x p x h, mm)	704 x 506 x 1200 (l x p x h, mm)
Dimensions Produit avec emballage	830 x 620 x 1395 (l x p x h, mm)	805 x 580 x 1375 (l x p x h, mm)
Poids brut / net	84 kg / 76 kg	83 kg / 74 kg

Conditions de fonctionnement

Température ambiante	1 - 40°C
Température de l'alimentation d'eau	5 - 35°C
Pression de l'alimentation d'eau	0,7-7,8 bars (0,07-0,78MPa)
Plage de tension	Tension nominale ± 6%

Accessoires

Pelle à glace plastique
Pied
Kit d'installation

Pour plus d'informations,
contacter votre bureau de vente local :

Hoshizaki Belgique : info@hoshizaki.be
 Hoshizaki Deutschland : info@hoshizaki.de
 Hoshizaki France : info@hoshizaki.fr
 Hoshizaki Iberia : info@hoshizaki.es
 Hoshizaki Moyen-Orient : sales@hoshizaki.ae

Hoshizaki Nederland : sales@hoshizaki.nl
 Hoshizaki United Kingdom : uksales@hoshizaki.co.uk
 Autres pays : sales@hoshizaki.nl

www.hoshizaki-europe.com