

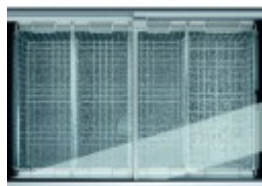
CONSERVATEUR CRÈMES GLACÉES/SURGELÉES, COUVERCLES VITRÉS, 162L



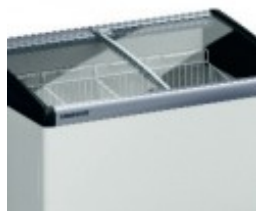
DESCRIPTIF DU PRODUIT

- Couvercle vitré plat en verre securit trempé.
- Carrosserie en acier avec traitement epoxy anti corrosion à haute résistance aux coups et rayures.
- Cuve en aluminium avec angles arrondis pour faciliter le nettoyage.
- Orifice d'évacuation des eaux de dégivrage.
- Isolation polyuréthane haute densité épaisseur 62mm.
- Cadre en profil aluminium et PVC gris.
- Equipé de 4 roulettes renforcées orientables diamètre 50 mm.
- Équipement d'origine : paniers glacier «vrac» pour le service de glaces à partir de bacs de 2,5L ou 5L.
- Température réglable par thermostat.
- Dégivrage manuel.
- Fluide propre R-600a.
- Classe climatique 4 (+30°C).
- Alimentation 230 V (mono) - 50Hz.

AVANTAGES PRODUITS



Surface d'exposition des marchandises optimisée grâce aux nouveaux couvercles vitrés



Encadrement avec dégivrage gaz chaud pour faciliter les ouvertures et fermetures et limiter la condensation sur les couvercles



Bande téflon pour faciliter l'ouverture et la fermeture des couvercles



Thermomètre au niveau de la zone de chargement pour un contrôle rapide et permanent de la température



Condenseur statique incorporé dans la mousse isolante sur toute la carrosserie réduit les opérations de maintenance et assure un fonctionnement silencieux



Serrure à clé disponible en accessoire

MODÈLE(S) DISPONIBLE(S)

Code Article
127305

Référence
GTE 1702

ACCESSOIRES

| Code article | Référence | Désignation |
|--------------|-----------|--|
| 127634 | 7113347 | Grille de séparation pour panier "plein air" étroit 210 mm GTE |
| 127633 | 7113349 | Grille de séparation pour panier "plein air" large 250 mm GTE |
| 127630 | 7113397 | Panier glacier "plein air" étroit GTE LXPXH 210x490x320 mm |
| 127629 | 7113399 | Panier glacier "plein air" large GTE LXPXH 250x490x320 mm |
| 127638 | 7113395 | Panier glacier "vrac" GTE LXPXH 145x515x250 mm pour 3 bacs 2,5L ou 1 bac 5L + 1 bac 2,5L |
| 127637 | 7043359 | Serrure pour couvercle vitré |

DONNÉES TECHNIQUES

CARACTÉRISTIQUES TECHNIQUES

| | |
|--|------------------------|
| Carrosserie | epoxy blanc |
| Cuve | Aluminium |
| Modèle | couvercles vitrés |
| Volume brut/utile (l.) | 166/126 |
| Volume brut (l) | 166 |
| Volume utile (l) | 126 |
| Type de froid | négatif |
| Température | -24° à -10°C |
| Refroidissement | statique |
| Dégivrage | manuel |
| Régulation | mécanique |
| Affichage température | thermomètre à aiguille |
| Évaporateur | tube alu périphérique |
| Condenseur | statique |
| Fluide | R-600a |
| Paniers vrac (nbre) | 3 |
| Capacité bacs 2,5 litres | 9 |
| Dégagement calorifique (W/h) | 234 |
| Niveau sonore dB(A) | 42 |
| Consommation énergétique (kWh/24h) | 1,62 |
| Consommation énergétique annuelle (kWh/an) | 593 |

PERFORMANCES ÉNERGÉTIQUES

| | |
|-------------------|-----------|
| Classe climatique | 4 (+30°C) |
|-------------------|-----------|

ALIMENTATION

| | |
|-------------------------|-----|
| Puissance raccordée (W) | 130 |
| Intensité (A) | 1 |

DIMENSIONS ET POIDS

| | |
|-------------------------------------|-------------|
| Cuve (LxPxH) (mm) | 500x535x600 |
| Dimensions extérieures (LxPxH) (mm) | 625x661x911 |
| Poids net (kg) | 39 |

LOGISTIQUE

| | |
|-----------------------------------|---------------|
| Code EAN | 9005382199831 |
| Code douanier | 84183020 |
| Dimensions emballage (LxPxH) (mm) | 648x692x975 |
| Poids brut (kg) | 45 |