

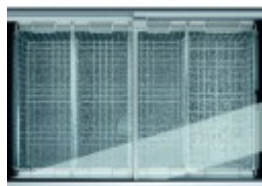
CONSERVATEUR CRÈMES GLACÉES/SURGELÉES, COUVERCLES VITRÉS, 417L



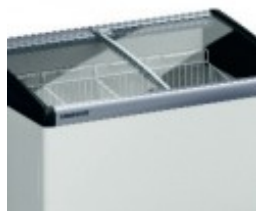
DESCRIPTIF DU PRODUIT

- Couvercle vitré plat en verre securit trempé.
- Carrosserie en acier avec traitement epoxy anti corrosion à haute résistance aux coups et rayures.
- Cuve en aluminium avec angles arrondis pour faciliter le nettoyage.
- Orifice d'évacuation des eaux de dégivrage.
- Isolation polyuréthane haute densité épaisseur 62mm.
- Cadre en profil aluminium et PVC gris.
- Equipé de 4 roulettes renforcées orientables diamètre 50 mm.
- Équipement d'origine : paniers glacier «vrac» pour le service de glaces à partir de bacs de 2,5L ou 5L.
- Température réglable par thermostat.
- Dégivrage manuel.
- Fluide propre R-290.
- Classe climatique 4 (+30°C).
- Alimentation 230 V (mono) - 50Hz.

AVANTAGES PRODUITS



Surface d'exposition des marchandises optimisée grâce aux nouveaux couvercles vitrés



Encadrement avec dégivrage gaz chaud pour faciliter les ouvertures et fermetures et limiter la condensation sur les couvercles



Bande téflon pour faciliter l'ouverture et la fermeture des couvercles



Thermomètre au niveau de la zone de chargement pour un contrôle rapide et permanent de la température



Condenseur statique incorporé dans la mousse isolante sur toute la carrosserie réduit les opérations de maintenance et assure un fonctionnement silencieux



Serrure à clé disponible en accessoire

MODÈLE(S) DISPONIBLE(S)

Code Article
127290

Référence
GTE 4102

ACCESSOIRES

Code article	Référence	Désignation
127634	7113347	Grille de séparation pour panier "plein air" étroit 210 mm GTE
127633	7113349	Grille de séparation pour panier "plein air" large 250 mm GTE
127630	7113397	Panier glacier "plein air" étroit GTE LXPXH 210x490x320 mm
127629	7113399	Panier glacier "plein air" large GTE LXPXH 250x490x320 mm
127638	7113395	Panier glacier "vrac" GTE LXPXH 145x515x250 mm pour 3 bacs 2,5L ou 1 bac 5L + 1 bac 2,5L
127637	7043359	Serrure pour couvercle vitré

DONNÉES TECHNIQUES

CARACTÉRISTIQUES TECHNIQUES

Carrosserie	epoxy blanc
Cuve	Aluminium
Modèle	couvercles vitrés
Volume brut/utile (l.)	417/328
Volume brut (l)	417
Volume utile (l)	328
Type de froid	négatif
Température	-24° à -10°C
Refroidissement	statique
Dégivrage	manuel
Régulation	mécanique
Affichage température	thermomètre à aiguille
Évaporateur	tube alu périphérique
Condenseur	statique
Fluide	R-290
Paniers vrac (nbre)	7
Capacité bacs 2,5 litres	21
Dégagement calorifique (W/h)	360
Niveau sonore dB(A)	42
Consommation énergétique (kWh/24h)	2,05
Consommation énergétique annuelle (kWh/an)	749

PERFORMANCES ÉNERGÉTIQUES

Classe climatique	4 (+30°C)
-------------------	-----------

ALIMENTATION

Puissance raccordée (W)	200
Intensité (A)	2

DIMENSIONS ET POIDS

Cuve (LxPxH) (mm)	1130x535x600
Dimensions extérieures (LxPxH) (mm)	1255x661x911
Poids net (kg)	56

LOGISTIQUE

Code EAN	9005382199893
Code douanier	84183020
Dimensions emballage (LxPxH) (mm)	1278x692x975
Poids brut (kg)	65